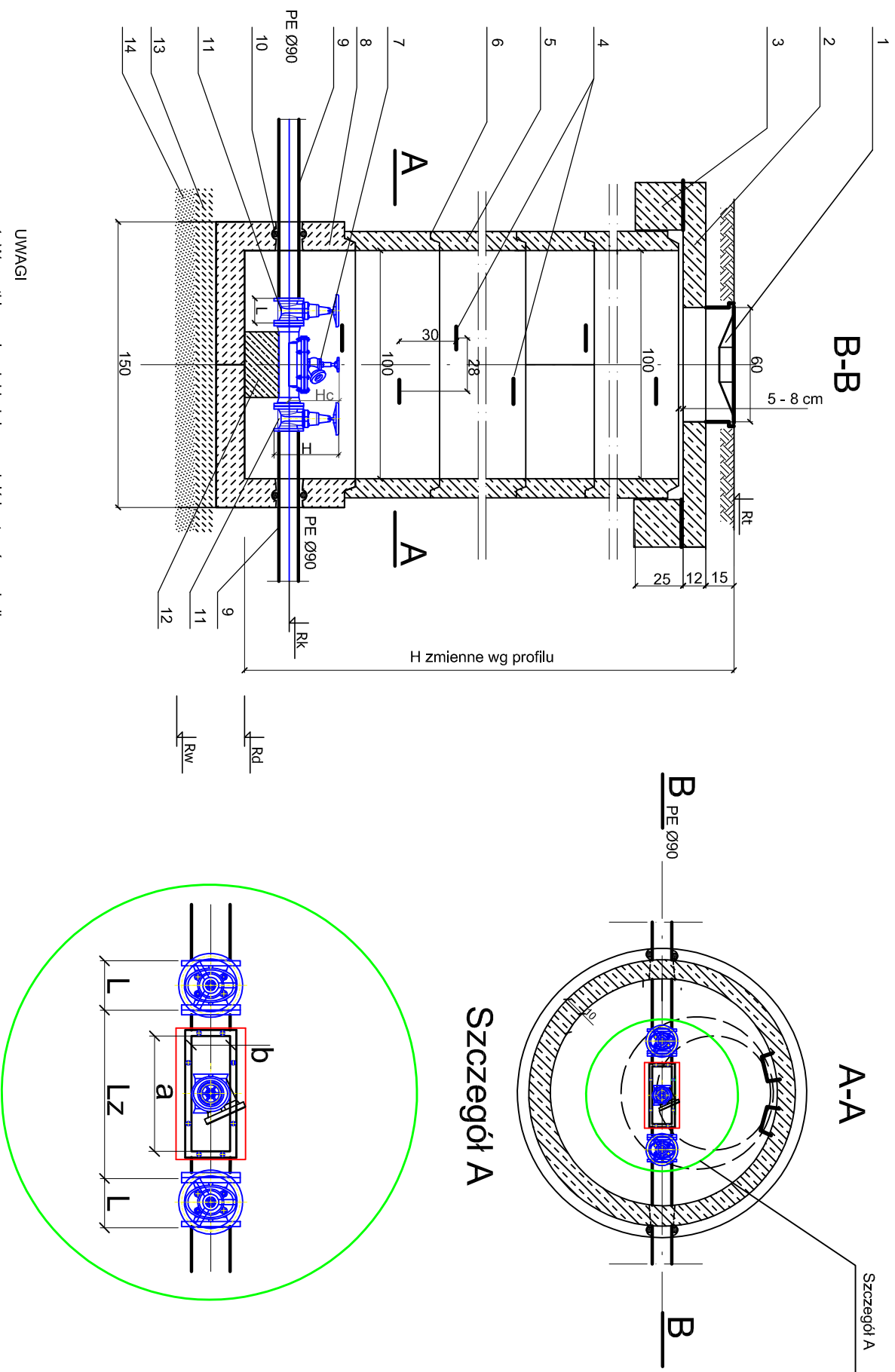



STUDZIENKA REWIZYJNO - ODWADNIAJĄCA Z CZYSZCZAKIEM DN1000
1:25



WYPOSAŻENIE STUDNI REWIZYJNEJ		
1	Właz żeliwny kanałowy	Ø600
2	Płyta żelbetowa	d = 12cm
3	Włeniec żelbetowy odciążający	
4	Stopnie włazowe	
5	Kręgi żelbetowe	Ø1000
6	Uszczelka betonowa	
7	Czyszczak rewizyjny z zaworem hydrantowym	wg tabeli
8	Demnica betonowa-prefabrykat	
9	Rurociąg tłoczny	wg tabeli
10	Szczelne przejście	Tuleja ochronna z uszczelką
11	Zasuwa kohnizowa	wg tabeli
12	Blok podporowy	300x150x
13	Podsyпка cementowo-пlaskowa	10 cm
14	Podsyпка plaskowa	15 cm
WYPOSAŻENIE CZYSZCZAKA		
Ciśnienie robocze		pmax = 1,0 MPa
Typ przyłącza w zaworze hydrantowym		Nasada hydrantowa (NH) 52
Korpus i pokrywa		Żeliwo stiroidealne pokryte farbą
Adaptor		Stal kwasoodporna
Zawór hydrantowy		Odlzew aluminiowy - stop AK11
Wrzeczono zaworu		Mosiądz - Mo58
WYPOSAŻENIE ZAWORU		
Ciśnienie robocze		pmax = 10 bar
Korpus		Żeliwo stiroidealne zewnętrzne
Pokrywa		i wewnętrzne epoksydowane
Wrzeczono i płyta odcinająca		stal nierdzewna

Investor:	<p align="center">GINIA OLSZANICA</p> <p align="center">38-722 Olszanica 81</p>		
Budowla: (nazwa, adres)	<p>BUDOWA KANALIZACJI SANITARNEJ (GRANTYACUNEJ I TŁOCZNEJ) WRAZ Z PRZYSTĄCZAMI ORAZ INFRASTRUKTURĄ TOWARZYSZĄCĄ I OBIEKTAMI TECHNICZNYMI W MIEJSCOWOŚCI PASZOWA I CZĘŚCI MIEJSCOWOŚCI WAŃKOWA W GMINIE OLSZANICA.</p>		
Wykonawca:	<p align="center">  </p> <p align="center">GEOKART – INTERNATIONAL</p> <p align="center">Spółka z o. o.</p> <p align="center">35-113 Rzeszów, ul. Wita Stwosza 44</p>		
ZESPÓŁ PROJEKTOWY:			
FUNKCJA:	NR UPR.:	Specjalność	Podpis
Projektant: mgr inż. Iwona Rybak	Upr.bud.Nr: PDK/0082/PWOS/05	SANIT.	
Opracowanie: mgr inż. Sławomir Karwot			
Rodzaj projektu:	Data opracowania:		
PROJEKT WYKONAWCZY	05.2016r.		
Nazwa rysunku:	Skala rysunku:		
STUDNIA BETONOWA REMIZYJNO-ODWADNIAJĄCA DN1000	1:25		
	Nr rysunku:		
	34		